

AFFAIRE :

Réhabilitation et extension de locaux

SUPMICROTECH - BESANCON

MAITRE D'OUVRAGE

SUPMICROTECH
BESANCON

26 rue de l'Epitaphe
25000 BESANCON
Tel : 03 81 40 27 00



PHASE :

Projet/Consultation

PRO/DCE

NOM DU DOCUMENT

Nomenclature men. int.

NUMERO

PJT 2_300

DATE :

Juillet 2025

ECHELLE :

ARCHITECTE :

B_CUBE SARL d'architecture
65 rue Hénon
69004 Lyon
tel: 04 78 39 30 04



ECONOMISTE :

B27
2, rue René Char
21000 Dijon
tél : 03 80 53 95 95

BET STRUCTURE :

B27
2, rue René Char
21000 Dijon
tél : 03 80 53 95 95

BET FLUIDES :

B27
2, rue René Char
21000 Dijon
tél : 03 80 53 95 95

BET ACOUSTIQUE :

Allegro Acoustique
Rue Colonel Quantin
21000 Dijon
tél : 06 95 24 75 12

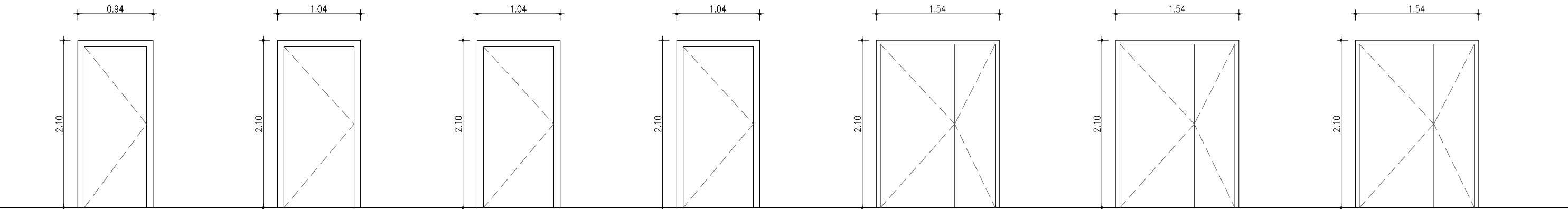
COORDINATEUR SPS :

APAVE
2 Chemin de Palente
25000 BESANCON
tel: 03 81 80 44 30

BUREAU DE CONTROLE :

APAVE
2 Chemin de Palente
25000 BESANCON
tel: 03 81 80 44 30

Fichier : ---.dwg



Mi T01

porte bois pleine
finition à peindre
largeur passage 80

Localisation :
RdC 2u (sanit.)

Mi T02

porte bois pleine
finition à peindre
largeur passage 90

Localisation :
RdJ 1u (C11)
RdC 2u
Sanit. = prévoir barre
de tirage

Mi T03

PF $\frac{1}{2}h$
RA $\geq 28dB$
porte bois pleine
finition à peindre
largeur passage 90

Localisation :
RdC 7u
Sanit = prévoir FP
C3 et C4 = sans FP

Mi T04

CF $\frac{1}{2}h$ + FP
porte bois pleine
finition à peindre
largeur passage 90

Localisation :
RdJ 2u (C6-1, C6-2)
RdC 3u (C6-3, C7, C9)

Mi T05

PF1/2h + FP DAS
porte bois pleine
finition à peindre
largeur passage 90+50

Localisation :
RdC 1u (dgmt/dgmt)

Mi T06

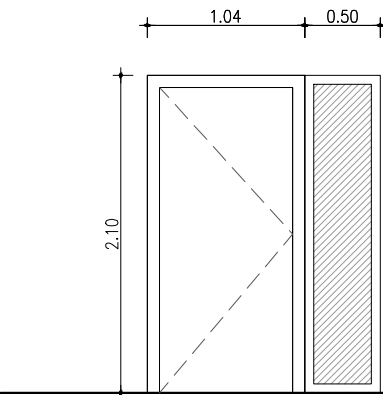
PF1/2h + FP DAS
porte bois pleine isolée
finition à peindre
largeur passage 90+50

Localisation :
RdJ 2u (escalier et dgmt LT)
R+1 1u (escalier)

Mi T07

PF1/2h + FP DAS
porte bois pleine isolée
finition à peindre
largeur passage 90+50

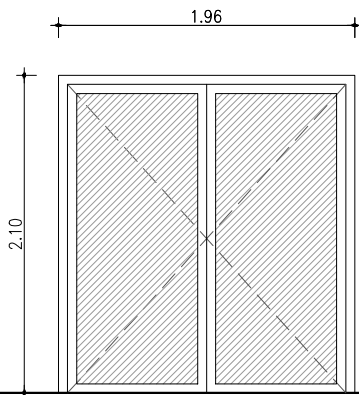
Localisation :
RdC 2u (escalier x2)



EMi T01

PF $\frac{1}{2}h$
RA $\geq 28dB$
porte bois pleine, à peindre
huisserie bois lasuré
châssis latéral fixe vitré CF $\frac{1}{2}H$
largeur passage 90

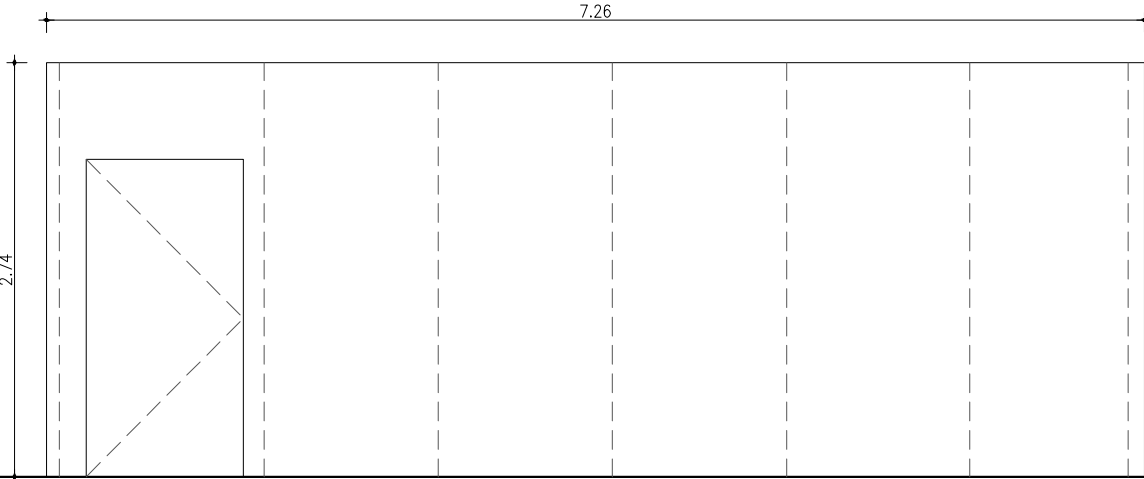
Localisation :
RdC 2u (C2-1 et C2-2)



EMi T02

CF 1h DAS Va-et-vient
Porte double vitrée
huisserie bois lasuré
largeur passage 90+90

Localisation :
RdC 1u (Hall)

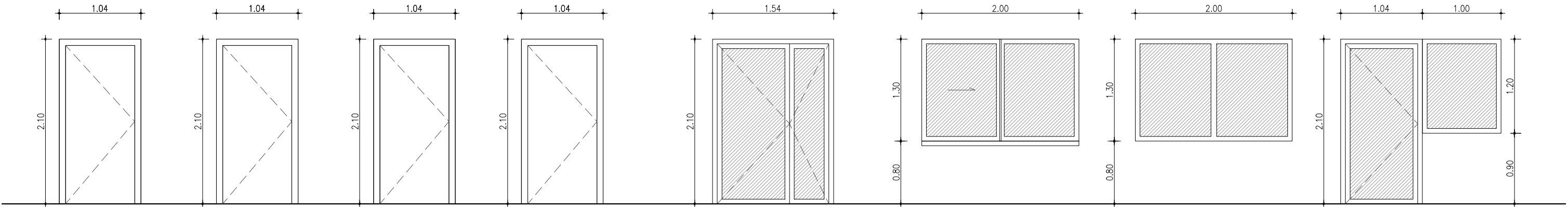


Cloison mobile multidirectionnelle

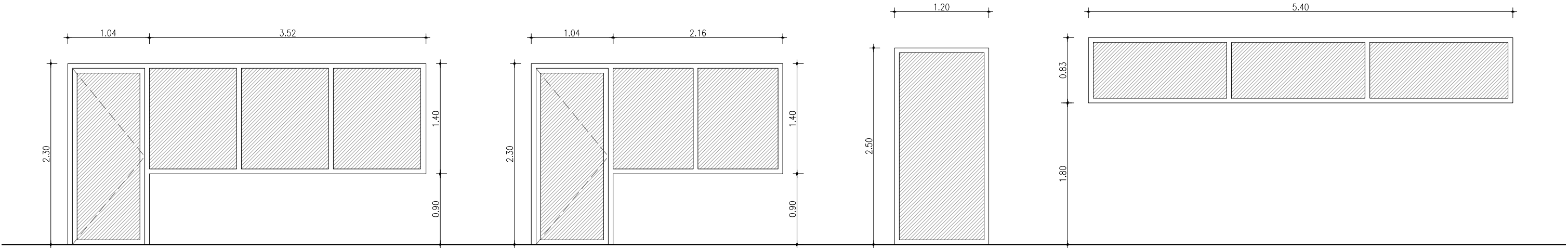
4 panneaux simples
+ 1 panneau montant télescopique
+ 1 panneau porte interne
Finition stratifiée
Ensemble porte + cloison RA $\geq 46dB$
Porte largeur passage 90
Rail encastré
type Stylist ALGAFLEX
Réaction feu M3

Localisation :
RdC 1u

Réhabilitation et extension - SUPMICROTECH - BESANCON				PRO/DCE		MAITRE D'OUVRAGE	MAITRE D'OEUVRE	ECONOMISTE B27
						SUPMICROTECH 26 rue de l'Epitaphe 25000 BESANCON Tel: 03 81 40 27 00	B_CUBE architectes 65 Rue Hénon 69004 Lyon Tel: 04 78 39 30 04	BET FLUIDES B27
Titre:	PROJET - TURING - Nomenclature Men. int.	N°:PJT 2_301	Ech: 1/50	Date: Juillet 2025	Ind: A0			BET STRUCTURES B27

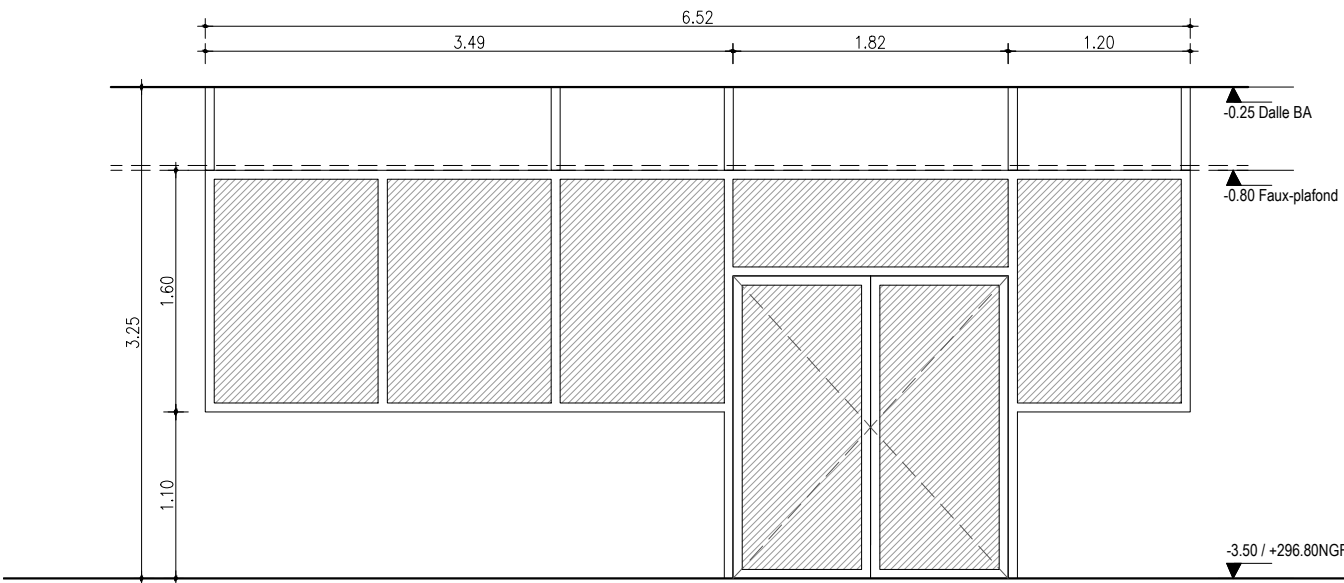


Mi D01	Mi D02A	Mi D02B	Mi D03	Mi D04	EMi D01A	EMi D01B	EMi D02
CF1/2H + FP	CF1/2H + FP	CF1/2H + FP	CF1/2H + FP	PF1/2h + FP	CF1/2h +DAS	CF1h	RA ≥ 46dB
porte bois pleine	porte bois pleine	porte bois pleine	porte bois pleine	Porte tierce vitrée	RA ≥ 43dB	RA ≥ 43dB	1 porte bois vitrée,
RA ≥ 39dB	RA ≥ 28dB	RA ≥ 43dB	RA ≥ 46dB	huisserie bois lasuré	1 châssis coulissant	2 châssis fixes	largeur passage 90
finition à peindre	finition à peindre	finition à peindre	finition à peindre	largeur passage 90+50	1 châssis fixe	huisserie bois lasuré	1 châssis fixe sur allège
largeur passage 90	largeur passage 90	largeur passage 90	largeur passage 90		Comptoir avec tablette		huisserie bois lasuré
			lumière "occupé"		bois finition lasurée		
Localisation :	Localisation :	Localisation :	Localisation :	Localisation :		Localisation :	Localisation :
RdJ 2u (A6)	RdJ 1u (A9 / Circulation)	RdJ 1u (A9/ Atelier)	RdC 1u (B6 Régie)	R+1 1u (Accès créativité)		RdJ 1u (magasin)	RdC 1u (B6 Régie)
				EN OPTION - PSE	Localisation :		
					RdJ 1u (magasin)		



EMi D03	EMi D04	Mi D05	EMi D05
CF1/2h + FP	RA ≥ 28dB	1 châssis fixe bois vitré,	3 châssis fixes bois vitrés,
RA ≥ 28dB	1 porte bois vitrée,	huisserie bois lasuré	huisserie bois lasuré
1 porte bois vitrée,	largeur passage 90		
largeur passage 90	2 châssis fixe sur allège		
3 châssis fixe sur allège	huisserie bois lasuré		
huisserie bois lasuré			
		Localisation :	Localisation :
		R+1 7u (B3 Alcôve)	RdJ 2u (A1-1 Atelier)
Localisation :	Localisation :		
R+1 1u (B4 Réunion)	R+1 1u (B4 Réunion)		
EN OPTION - PSE	EN OPTION - PSE	EN OPTION - PSE	

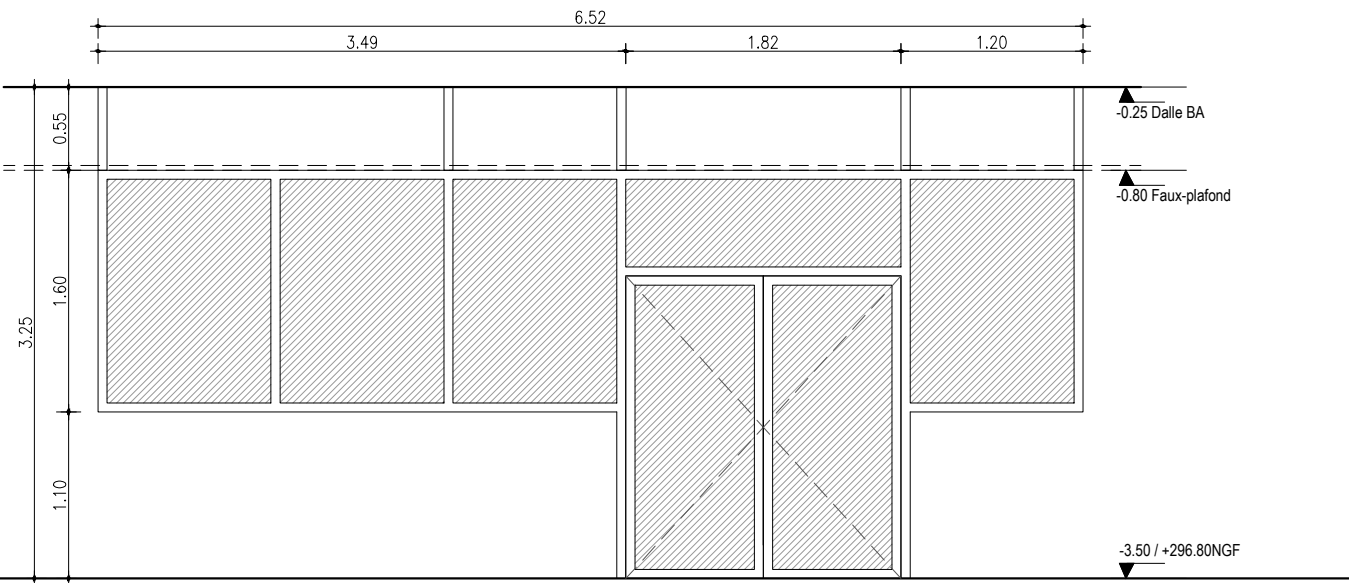
Réhabilitation et extension - SUPMICROTECH - BESANCON				PRO/DCE		MAITRE D'OUVRAGE	MAITRE D'OEUVRE	ECONOMISTE
						SUPMICROTECH	B_CUBE architectes	B27
						26 rue de l'Epitaphe	65 Rue Hénon	BET FLUIDES
						25000 BESANCON	69004 Lyon	B27
						Tel: 03 81 40 27 00	Tel: 04 78 39 30 04	BET STRUCTURES
Titre:	PROJET - DESCARTES - Nomenclature Men. int.	N°PJT 2_302	Ech: 1/50	Date: Juillet 2025	Ind: A0			B27



EMi D10

Ensemble aluminium laqué
PF ½H et porte vitrée PF½H + FP
5 châssis vitrés fixes
1 porte double largeur passage 90+90
ouverture porte à 180°
Châssis + porte RA ≥ 43dB
Prolongement des montants en plénum
pour fixation sous dalle BA

Localisation :
RdJ 1u (A1/A2)

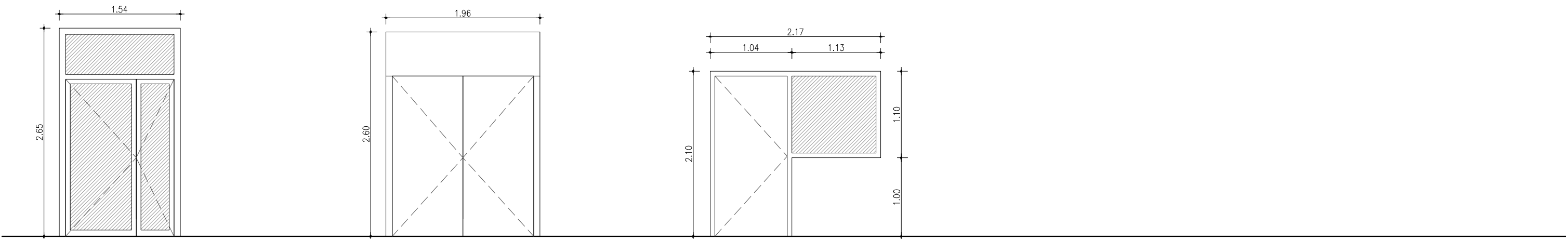


EMi D11

Ensemble aluminium laqué
1 porte vitrée + FP
5 châssis vitrés fixes
1porte double largeur passage 90+90
ouverture porte à 180°
Châssis + porte RA ≥ 43dB
Prolongement des montants en plénum
pour fixation sous dalle BA

Localisation :
RdJ 1u (A3/A2)

Réhabilitation et extension - SUPMICROTECH - BESANCON				PRO/DCE		MAITRE D'OUVRAGE	MAITRE D'OEUVRE	ECONOMISTE B27
Titre:	PROJET - DESCARTES - Nomenclature Men. int.	N°PJT 2_303	Ech: 1/50	Date: Juillet 2025	Ind: A0	SUPMICROTECH 26 rue de l'Epitaphe 25000 BESANCON Tel: 03 81 40 27 00	B_CUBE architectes 65 Rue Hénon 69004 Lyon Tel: 04 78 39 30 04	BET FLUIDES B27
								BET STRUCTURES B27



EMi D12

Ensemble acier laqué
porte vitrée PF $\frac{1}{2}$ H + FP
1 châssis fixe
1porte tierce largeur passage 90+50
Châssis + porte RA \geq 28dB

Localisation :
RdJ 1u (Accès A1-1)

EMi D13

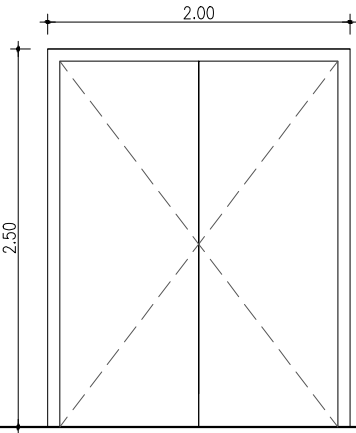
Ensemble acier laqué
porte pleine PF $\frac{1}{2}$ H + FP
1porte double passage 90+90
pose en applique sur A7

Localisation :
RdJ 1u (A7/ A1-1)

EMi D14

Ensemble acier laqué
porte pleine CF $\frac{1}{2}$ H + FP
+ châssis vitré latéral CF1H

Localisation :
RdJ 1u (A1-2/ A1-1)



Mi D06

porte bois pleine PF $\frac{1}{2}$ H + FP
1 porte double
largeur passage 95+95

Localisation :
RdJ 1u (La Rue / Aile Turing)

Réhabilitation et extension - SUPMICROTECH - BESANCON				PRO/DCE		MAITRE D'OUVRAGE	MAITRE D'OEUVRE	ECONOMISTE B27
Titre:	PROJET - DESCARTES - Nomenclature Men. int.	N°PJT 2_304	Ech: 1/50	Date: Juillet 2025	Ind: A0	SUPMICROTECH 26 rue de l'Epitaphe 25000 BESANCON Tel: 03 81 40 27 00	B_CUBE architectes 65 Rue Hénon 69004 Lyon Tel: 04 78 39 30 04	BET FLUIDES B27
								BET STRUCTURES B27